

MANUAL DE OPERACIÓN

Magic Champion

I. Auditoria

Encienda la maquina manteniendo presionado el switch **K1** que se encuentra detrás de la placa, luego presione el botón **Start**. para cambiar de vista y ver mas información según el numero de código mostrado en la siguiente tabla:

Código Bandera de México	Mensajes [Bandera de Brasil] y [Bandera de Malasia]
00	El total de ganancia de la maquina
01	El total de créditos ingresados
02	El total de créditos ganados por el jugador
03	El total de apuestas dobles
04	El total de apuestas dobles ganadas
05	El porcentaje de juegos ganados
06	El porcentaje de apuestas dobles que se ganaron.
07	El total de monedas ingresadas.
08	El total de monedas pagadas.

II. Reset (Procedimiento para Resetear o Reinicializar la maquina)

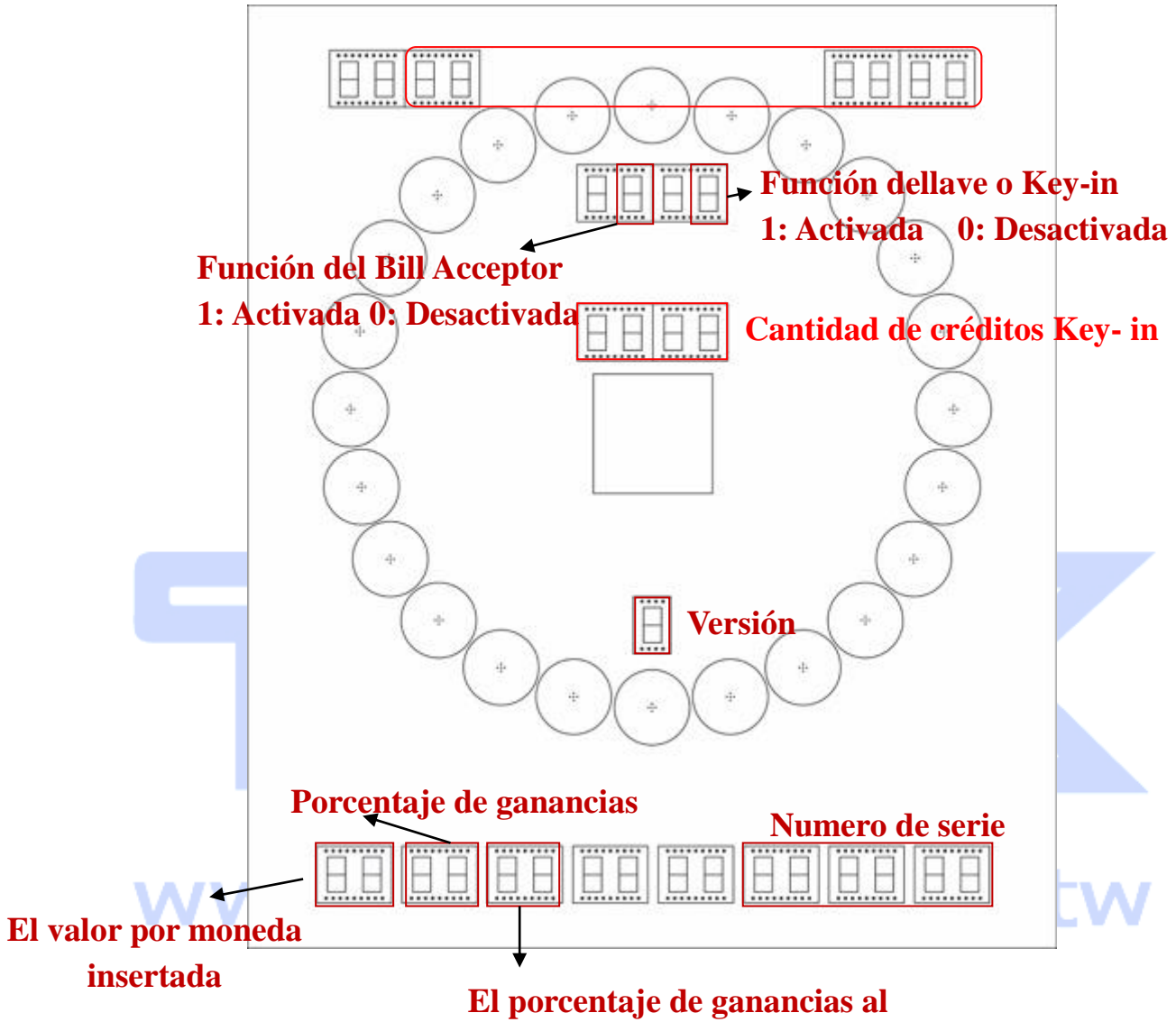
Encender la maquina presionando el switch **K2** localizado detrás de la tarjeta principal. El numero de serie de la maquina se mostrará en los displays de trofeo, bandera de Brasil y bandera de Malasia. Sí el numero de serie es correcto, presionar **START**. Entonces escucharás el sonido de alarma and y los displays mostrarán [88].

III. Función de conteo de monedas

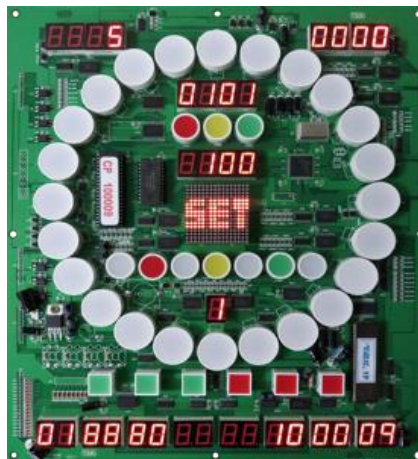
Encender la maquina y presionar el switch **K3** localizado detrás de la tarjeta principal. El display de **WIN** mostrará el valor de 200, presionar **BONUS** o **CREDIT** para aumentar o reducir el valor de las monedas a contar. Luego presionar **PAY** para comenzar a contar las monedas mediante el Hopper.

IV. Configuración

Créditos máximos por ciclo sin reseteo.



V. Configuración por Default.



IV. Solución de códigos de fallas

Código de error	Problema
11	Sin monedas para cargar
33	El selector de monedas está dañado o mal conectado
44	El switch del hopper (sensor del contador de monedas) está dañado o mal conectado.
55	El switch del contador Key-out está dañado o mal conectado.
66	La memoria RAM está dañada.
77	La utilidad de la maquina está fuera de ciclo, resetear la maquina.
95	El numero de serie del chip no coincide.
99	Perdida de memoria RAM o interferencia. Por favor resetear la maquina.

VI. Ajuste de Dip switch

Dip Switch		1	2	3	4	5	6	7	8
Valor de créditos al ingresar una moneda	1	OFF	OFF						
	5	ON	OFF						
	10	OFF	ON						
	25	ON	ON						
El porcentaje de ganancia (pay-out)	85%			OFF	OFF	OFF			
	86%			ON	OFF	OFF			
	87%			OFF	ON	OFF			
	88%			ON	ON	OFF			
	89%			OFF	OFF	ON			
	90%			ON	OFF	ON			
	91%			OFF	ON	ON			
Porcentaje de ganancia al doblar	80%						ON		
	85%						OFF		
Función de billetero (bill acceptor) habilitada.	YES							ON	
	NO							OFF	
Función de llave o Key-In habilitada. (Monto:100)	YES								ON
	NO								OFF

VII. Conexiones del cableado.

JP1

1	N.C./ SEÑAL BILLETERO
2	GND
3	GND/GND
4	N.C.
5	N.C./ BILLETERO (+12V)
6	SEÑAL DE HOPPER
7	KEYOUT
8	N.C./KEYIN
9	N.C./ CABLE DE CONTROL BILLETERO
10	HOPPER (+5V)

JP2

1	VCC(+5V)
2	VCC(+5V)
3	GND
4	GND
5	SSR
6	+12V

JP3

1	SEÑAL DE CONTADOR (ENTRADA)
2	SEÑAL DE CONTADOR (SALIDA)
3	N.C.
4	N.C.
5	SELECTOR DE MONEDAS +12V
6	COUNTER+12 V
7	BOCINA (+)
8	BOCINA (—)
9	SEÑAL SELECTOR DE MONEDAS
10	SELECTOR DE MONEDASGND

JP4

1	TECLADO
2	
3	
4	
5	
6	
7	
8	
9	
10	

JP7

1	PARTY-LINE 1★
2	PARTY-LINE 2⊙
3	BONO⊙
4	JUGAR⊙
5	DOBLAR DERECHA⊙
6	DOBLAR IZQUIERDA ⊙
7	
8	PAGAR⊙
9	
10	BANDERA MÉXICO★
11	BANDERA DE CAMERÚN★
12	BANDERA ITALIA★
13	BANDERA DE CHILE★
14	CREDIT⊙
15	TROFEO★
16	BANDERA DE BRASIL ★
17	BANDERA DE MALASIA★
18	BANDERA GHANA★

JPX

1	SW1
2	SW2
3	12V
4	LED